

ekspert radzi

Kotłowe dylematy

Często do naszej redakcji docierają listy od Czytelników z pytaniami o kotły. Wybraliśmy jedno z najczęściej powtarzających się i o odpowiedź poprosiliśmy eksperta z firmy Wolf, pana Norberta Winogradzkiego.



Norbert Winogradzki,
ekspert firmy
WOLF

■ ■ ■ Jaki kocioł gazowy wybrać do ogrzewania domu, wiszący czy stojący?

Wybierając gazowy, trzeba uwzględnić następujące kryteria: sposób jego montażu (wiszący lub stojący), pełnione funkcje (jedno- albo dwufunkcyjny), sposób pobierania powietrza i odprowadzania spalin (otwarta lub zamknięta komora spalania) oraz sprawność urządzenia (kocioł tradycyjny lub kondensacyjny).

Trzeba również uwzględnić parametry instalacji centralnego ogrzewania. Podstawową cechą różniącą kotły jest ich pojemność wodna – duża u kotłów stojących, a niewielka – u wiszących. Te ostatnie doskonale sprawdzają się w nowych, ekonomicznych instalacjach o małej pojemności wodnej – ~~rzadko się wtedy włączają, czyli mniej się zużywają. W przypadku zastosowania kotła wiszącego (z zamkniętą lub otwartą komorą spalania) do instalacji o dużej pojemności wodnej, jego wymiennik ulegałby zużyciu w dużo szybszym tempie niż przewidziane jest to przez producenta.~~ Kotły wiszące,

z otwartą lub zamkniętą komorą spalania, produkowane są przez firmę WOLF w dwóch rodzajach o mocy 8–18 oraz 10,9–24 kW i nadają się do ogrzewania powierzchni od 50 do 320 m². Te z zamkniętą komorą spalania najczęściej mają moc do 21 kW – gdyż wtedy nie wymagają podłączenia do komina (w razie wyprowadzania spalin przez ścianę, można je stosować wyłącznie w domach jednorodzinnych). Z tego powodu większość producentów nie decyduje się na produkcję kotłów wiszących powyżej 24 kW. Kotły te przystosowane są zazwyczaj do jednego obiegu – wynika to z ograniczeń maksymalnego natężenia przepływu wody. Dlatego w przypadku dużej rozbudowy domu konieczny jest przeważnie zakup drugiego kotła. Mimo to są jednak częściej wybierane od urządzeń stojących, ze względu na niższe koszty i niewielkie gabaryty. Ich przewaga polega również na tym, że wyposażane są w palniki o płynnej regulacji mocy, które szybko dostosowują wydajność do zapotrzebowania.

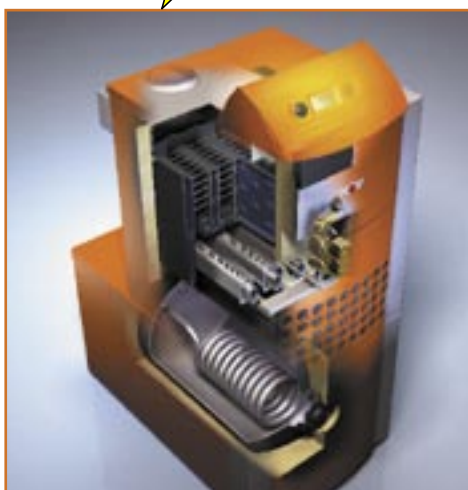
W domach o powierzchni powyżej 300 m² z instalacjami o starej konstrukcji zaleca się używanie kotłów żeliwnych atmosferycznych lub kondensacyjnych. ~~Są one też wykorzystywane w domach z nowymi instalacjami. Charakteryzują się sprawnym działaniem dzięki swojej prostej budowie, a także niskim zużyciem gazu oraz większą pojemnością wodną, która zapewnia równomierną pracę układu grzewczego. Stojące kotły zamontowane w domach jednorodzinnych wymagają ulokowania ich w oddzielnym pomieszczeniu o określonej kubaturze i ze stałym dopływem świeżego powietrza z zewnątrz (potrzebne do bezpiecznego procesu spalania) oraz zastosowania komina o wysokości ok. 7 m. Ważną cechą kotłów stojących jest możliwość ich współpracy z wieloobiegowymi instalacjami grzewczymi. Dzięki dużej pojemności wodnej można te urządzenia wyposażyć w jedno- lub dwustopniowe palniki, ponieważ objętość wody zapewnia akumulację ciepła i ogranicza liczbę włączeń palnika.~~

FunctionLine FNG

WOLF

Żeliwny, stojący kocioł gazowy z palnikiem atmosferycznym. Możliwość zestawienia z zasobnikiem ze stali nierdzewnej o pojemności 155 i 200 litrów. Zastosowana automatyka umożliwia pogodowe lub stałotemperaturowe sterowanie kotłem, również za pomocą regulatorów pokojowych. Sprawność do 93,5%. Moc od 10 do 57 kW. Gwarancja: 6 lat na kocioł, 5 na zasobnik c.w.u. oraz 2 lata na części elektryczne i ruchome.

od do zł



TGU/TGG

WOLF

Wiszący kocioł gazowy z otwartą (TGU) lub zamkniętą komorą spalania (TGG). Zasilany gazem ziemnym GZ-50, GZ-41,5, GZ-35 albo płynnym. Prawidłowe zmieszanie gazu z powietrzem zapewnia chłodzony wodą palnik wykonany z żaroodpornej stali szlachetnej. Dostosowanie wydajności kotła do aktualnych potrzeb instalacji c.o. i c.w.u. dzięki elektronicznemu sterowaniu zapłonem, kontroli płomienia oraz płynnej regulacji mocy. Moc od 8 do 18 kW oraz od 10,9 do 24 kW. Gwarancja 2 lata.

od do zł



CGB

WOLF

Jednofunkcyjny, gazowy kocioł kondensacyjny, wiszący, z zamkniętą komorą spalania. Palnik ze zmieszaniem wstępnym w wersjach dla gazów: GZ-50, GZ-41,5 oraz gazu płynnego umożliwia modulację mocy w zależności od aktualnego zapotrzebowania. Urządzenie seryjnie wyposażone jest w przeponowe naczynie wzbiorcze oraz 3-stopniową pompę obiegową c.o. łatwy w obsłudze i bezpieczny w użytkowaniu. Sprawność do 110%. Zakres mocy od 3,6 do 50 kW (w zależności od wybranego modelu). Gwarancja 2 lata.

od do zł